

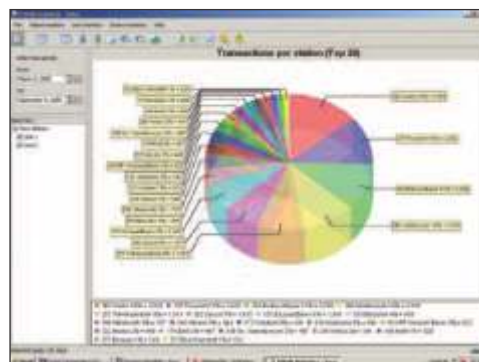
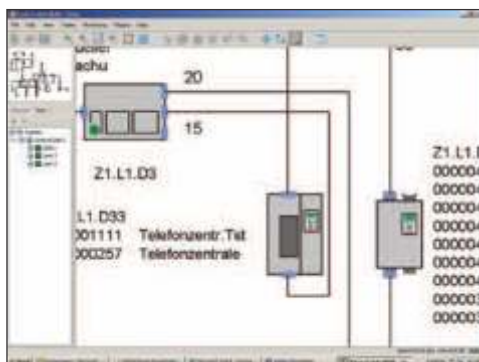
Innovadora unidad central con sistema de monitoreo para el sistema de correo neumático



- ▶ Seguridad de avanzada y administración de cápsulas vacías
- ▶ Provee estadísticas detalladas y análisis del sistema
- ▶ Las estaciones cuentan con visualización para suministrar información detallada
- ▶ El sistema permite ampliar la capacidad de transporte de las cápsulas gracias a su sistema de canales múltiples.
- ▶ Permite controlar la velocidad de cada cápsula individualmente.
- ▶ Acceso a la información mediante conexiones de red (internet).

Control de velocidad individual por cápsula

Sistema de monitoreo de estaciones

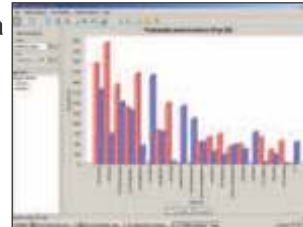


Seguridad de avanzada y administración de cápsulas vacías
 El acceso al sistema de envío neumático puede limitarse a personas autorizadas. El sistema puede configurarse de manera tal que sólo acepte cápsulas identificadas, lo que protege el circuito del uso indebido. El etiquetado de las cápsulas también permite que éstas vuelvan a su estación de origen una vez que se han vaciado.



acceso únicamente a personas autorizadas

Estadísticas detalladas y análisis del sistema. El sistema provee estadísticas detalladas sobre los envíos y las cápsulas. Esto permite que una cápsula vacía que ha excedido la distancia para la que fue configurada sea redirigida a otra estación para su mantenimiento, por ejemplo, para su reemplazo.



Estadísticas

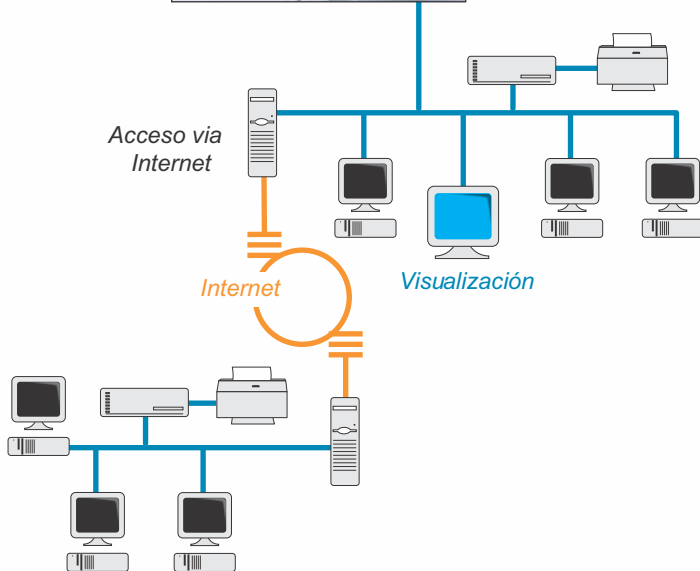


display de estación

Visualización de información detallada.
 El tamaño de las pantallas permite observar más información como el nombre del operador, el estado del sistema e instrucciones para el usuario.



Unidad central de control



Ampliación de la capacidad de transporte gracias al sistema de canales múltiples.
 La capacidad de transporte del sistema se amplía ya que permite enviar más de una cápsula por vez.

La velocidad de las cápsulas se controla individualmente. Mediante la función 'Control de Velocidad del Sector' el usuario puede controlar individualmente la energía que se envía a cada sector del sistema. Esto permite que, por ejemplo, las cápsulas que contienen muestras de sangre se envíen a una velocidad más baja que la de una cápsula de prioridad.

Acceso a la información mediante LAN o internet
 Los usuarios autorizados pueden acceder a la información de forma simultánea mediante redes LAN o internet, sin importar dónde se encuentren.

El nuevo software de visualización permite operar todas las funciones del sistema y es compatible con todos los sistemas operativos.